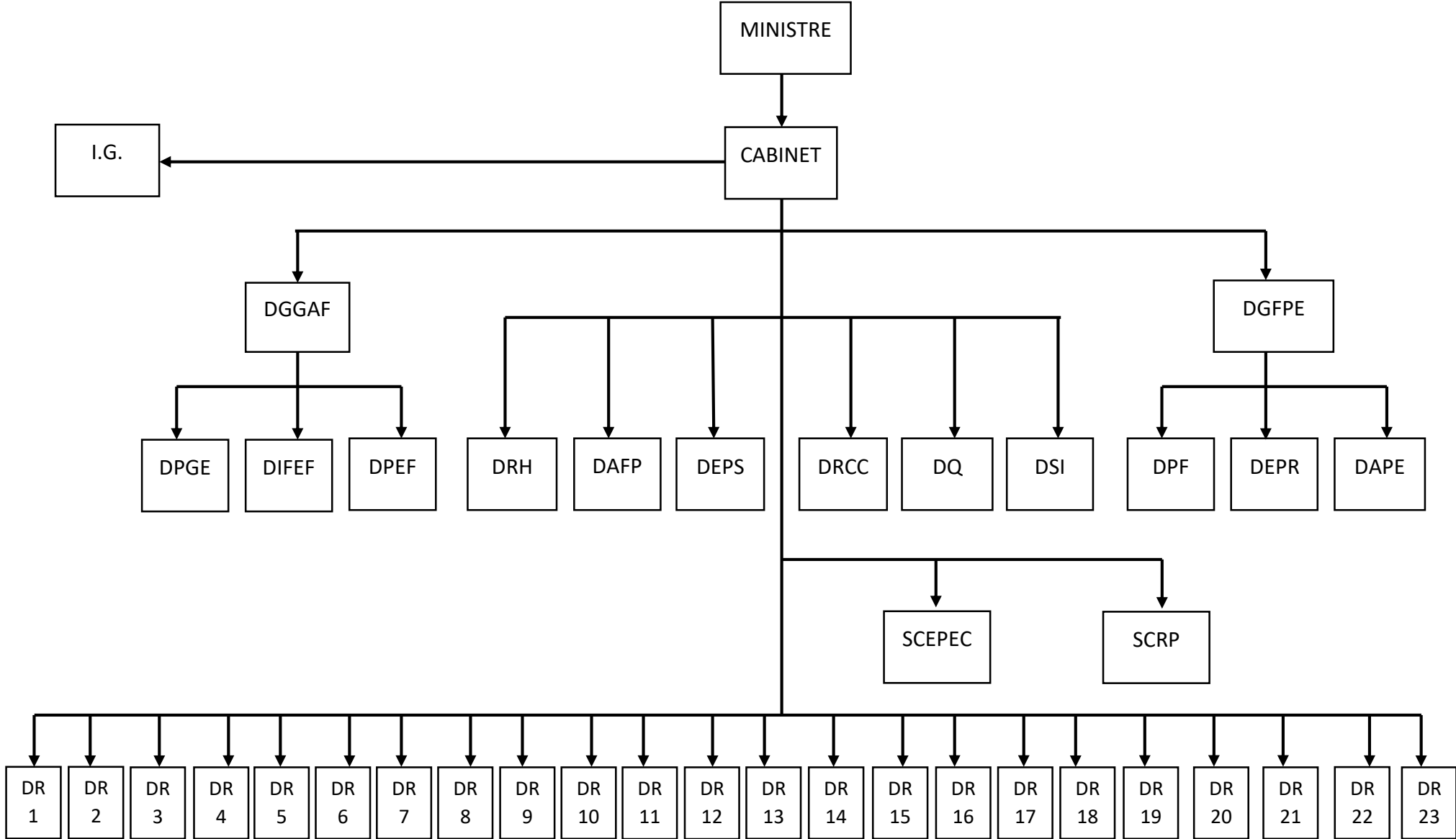


ORGANIGRAMME RECAPITULATIF
Ministère de la Femme, de la Famille et de l'Enfant



LEGENDE :

I.G : Inspection Générale

DGGAF: Direction Générale du Genre et de l'Autonomisation de la Femme

DPGE : Direction de la Promotion du Genre et de l'Equité

DIFEF : Direction des Institutions de Formation et d'Education Féminine

DPEF : Direction de la Promotion de l'Entreprenariat Féminin

DGFPE : Direction Générale de la Famille et de la Protection de l'Enfant

DPF : Direction de la Promotion de la Famille

DEPR : Direction des Etablissements de Protection de Remplacement

DAPE : Direction de l'Adoption et de la Protection des droits de l'Enfant

DRH : Direction des Ressources Humaines

DAFP : Direction des Affaires Financières et du Patrimoine

DEPS : Direction des Etudes, de la Planification et des Statistiques

DRCC : Direction de la Réglementation, du Contentieux et de la Coopération

DQ : Direction de la Qualité

DSI : Direction des Systèmes d'Information

SCEPEC : Service de Coordination des Etablissements et Services à Caractère Social de Protection de la Petite Enfance et des Complexes Socio-Educatifs

SCRP : Service de la Communication et des Relations Publiques

DR : Directions Régionales

